



**КОМИТЕТ ИМУЩЕСТВЕННЫХ ОТНОШЕНИЙ
АДМИНИСТРАЦИИ ПЕРМСКОГО МУНИЦИПАЛЬНОГО ОКРУГА**

РЕШЕНИЕ
о размещении объектов № 2761

Пермский край
Пермский округ

06.10.2023

Комитет имущественных отношений администрации Пермского муниципального округа разрешает Акционерному обществу «Газпром газораспределение Пермь» (ИНН 5902183841, ОГРН 1025900512670, почтовый адрес: 614000, г. Пермь, ул. Петропавловская, 43)

размещение объекта «Газопровод-ввод до границы земельного участка по адресу: Новосельская ул 11, Бершеть с» (газопровод давлением до 1.2 Мпа, для размещения которого не требуется разрешения на строительство)

на землях государственная собственность на которые не разграничена

на срок 1 год

Местоположение: Пермский край, Пермский муниципальный округ, с. Бершеть

Приложение: схема предполагаемых к использованию земель или части земельного участка.

Особые условия использования:

- 1) При размещении газопровода учесть параметры ширины проезда улично-дорожной сети, во избежание сужения полосы отвода дороги.
- 2) При условии получения разрешения на производство земляных работ.

Заместитель председателя



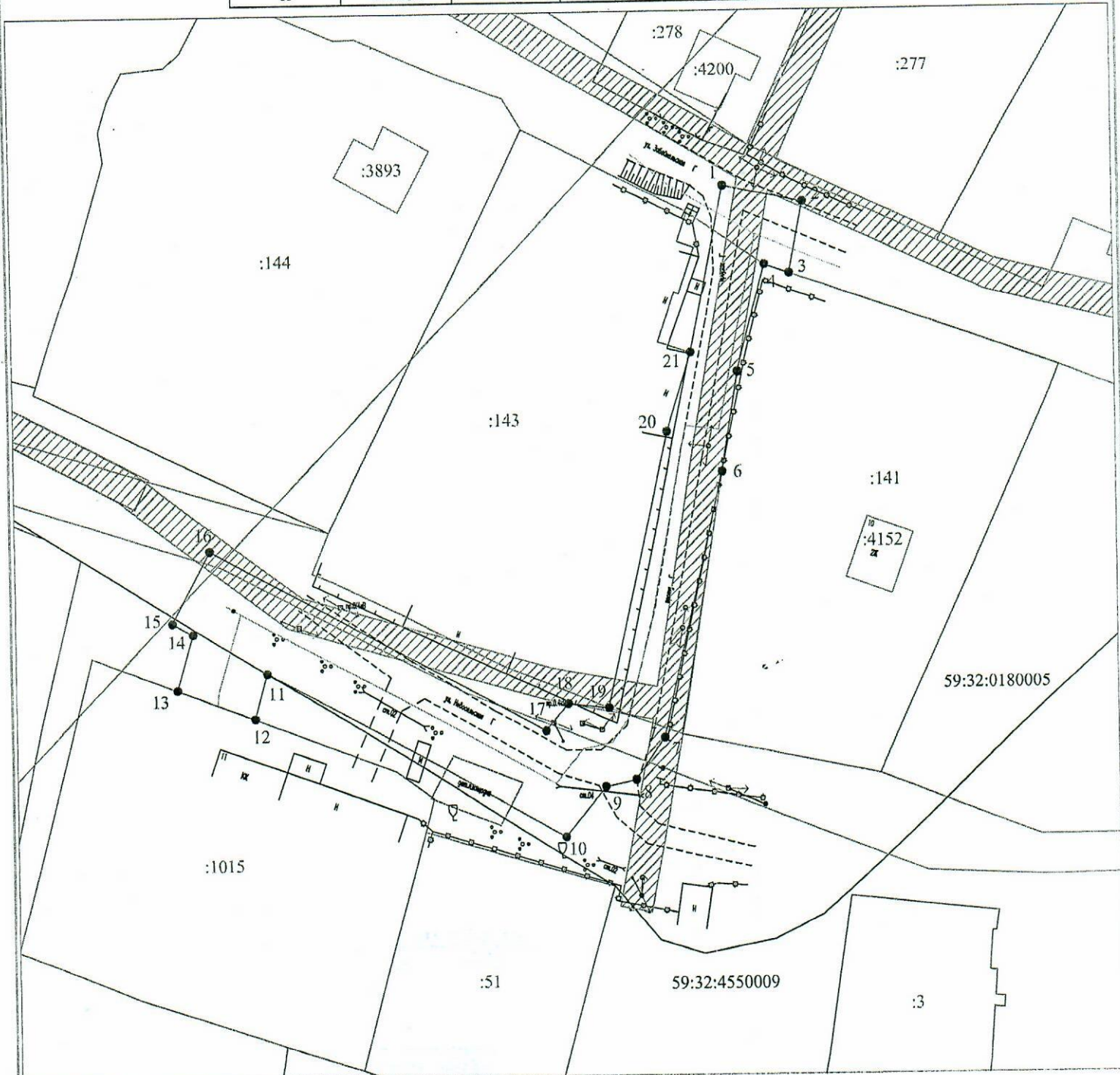
М.В. Королева

(подпись, печать)

Схема предполагаемых к использованию земель или части земельного участка

Объект: "Газопровод-ввод по адресу: Новосельская ул 11, Бершеть с"
 Местоположение: Пермский край, Пермский муниципальный округ, с. Бершеть
 Площадь земель или части земельного участка, кв.м: 1204
 Категория земель: земли населённых пунктов
 Вид разрешенного использования земельного участка: отсутствует

№ точки границы	Каталог координат (МСК-59), м		№ точки границы	Каталог координат (МСК-59), м	
	X	Y		X	Y
1	486201,69	2240199,70	12	486137,24	2240140,91
2	486199,70	2240209,50	13	486140,87	2240131,31
3	486191,05	2240207,75	14	486147,73	2240133,37
4	486192,13	2240204,67	15	486149,13	2240130,78
5	486178,96	2240201,18	16	486157,92	2240135,57
6	486166,96	2240199,16	17	486135,48	2240176,74
7	486134,51	2240191,54	18	486138,75	2240179,56
8	486129,54	2240187,90	19	486138,18	2240184,65
9	486128,71	2240184,11	20	486171,79	2240192,36
10	486122,84	2240179,03	21	486181,31	2240195,44
11	486142,84	2240142,47			



Условные обозначения:

- 1 — граница предполагаемых к использованию земель или части земельного участка
- 2 — граница земельного участка ранее учтенного в ЕГРН
- — граница кадастрового квартала
- 59:32:4550009 — кадастровый номер квартала
- :1015 — кадастровый номер земельного участка в кадастровом квартале
- — проектируемый газопровод-ввод
- — существующий газопровод
- — граница зоны с особыми условиями

Масштаб 1:500

Описание границ смежных землепользователей:

от т.3 до т.6 - земельный участок с кадастровым номером 59:32:0180005:141
 от т.12 до т.13 - земельный участок с кадастровым номером 59:32:0180005:1015
 от т.19 до т.21 - земельный участок с кадастровым номером 59:32:0180005:143
 от т.1 до т.3, от т.6 до т.12, от т.13 до т.19, от т.21 до т.1 - земли неразграниченной государственной (муниципальной) собственности

Заявитель

(подпись, расшифровка подписи)
 МП

Косачев О.В., по доверенности

№ 1853 от 28.12.2022

Верно